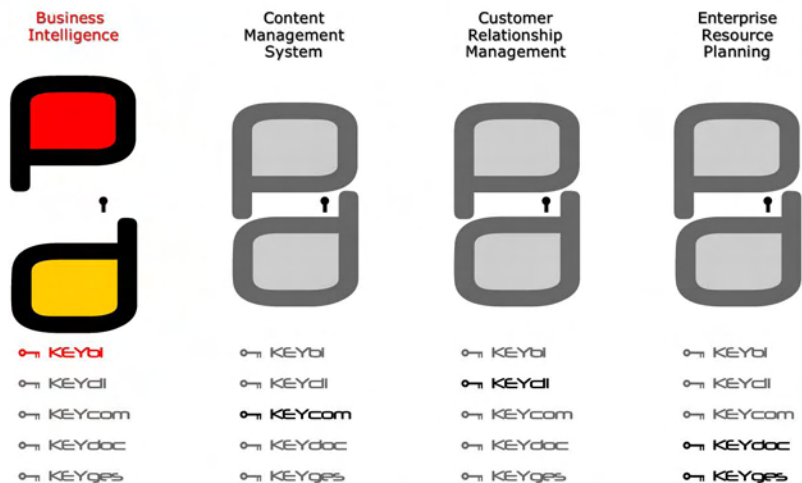


Open Door è una suite che raccoglie i migliori prodotti open source completamente integrati in un'unica soluzione ma con la possibilità di attivazione a singoli moduli.

I vantaggi:

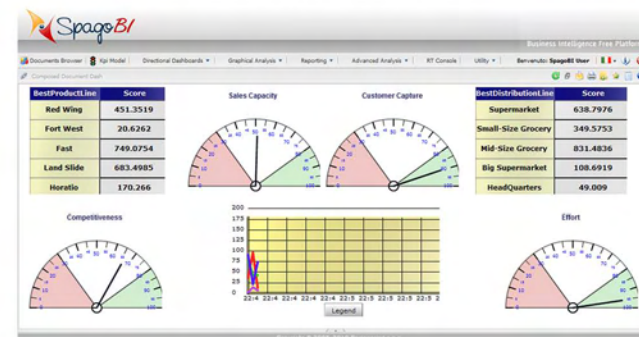
- > zero costi di licenza;
- > l'azienda investe sulla formazione del personale e sulle personalizzazioni del prodotto per calarlo sulle proprie esigenze specifiche e non su soluzioni standard;
- > facilità d'integrazione con i prodotti già presenti in azienda;
- > il Cliente non viene seguito dai rivenditori ma direttamente dal Partner sia nella fase della crescita, sia nel cambiamento.



- > **KEYges** gestisci con facilità i processi della tua azienda: contabilità, acquisti, vendite, produzione, logistica e distribuzione;
- > **KEYcli** pianifica, gestisci e fidelizzi i tuoi Clienti;
- > **KEYbi** analizza con cruscotti semplici ed interattivi l'andamento della tua azienda;
- > **KEYdoc** elimina la carta in azienda, rendendo i documenti sempre disponibili e facilitando l'iter di approvazione documentale;
- > **KEYcom** centralizza la comunicazione e collaborazione aziendale sia interna che esterna.

KEYbi è uno strumento di Decision Support System: un supporto ai processi decisionali del proprio business quotidiano e strategico, tanto a livello direzionale che operativo.

Basato su **SpagoBI**, la piattaforma libera per lo sviluppo di progetti di Business Intelligence creata da Engineering Informatica, **KEYbi** offre molteplici soluzioni per la reportistica, l'analisi multidimensionale, i cruscotti semplici ed interattivi, le analisi geografiche e grafiche, la gestione e visualizzazione dei KPI, l'interrogazione libera, il data mining, la collaborazione e l'arricchimento informativo.



KEYbi è stato utilizzato come sistema di Business Intelligence in aziende di servizi, ottenendo la certificazione ISO 9001:2000 per i propri processi aziendali.

Funzionalità principali

- > reportistica avanzata;
- > schedulazione report;
- > analisi multidimensionale;
- > cruscotti di analisi interattiva;
- > gestione e visualizzazione degli indicatori di performance (KPI);
- > analisi geografiche e grafiche;
- > interrogazione libera dei dati;
- > data mining.

Principali aree aziendali d'interesse

- > direzione;
- > area commerciale e marketing;
- > area amministrazione;
- > qualità;
- > produzione.

Caratteristiche tecniche

Installazione:

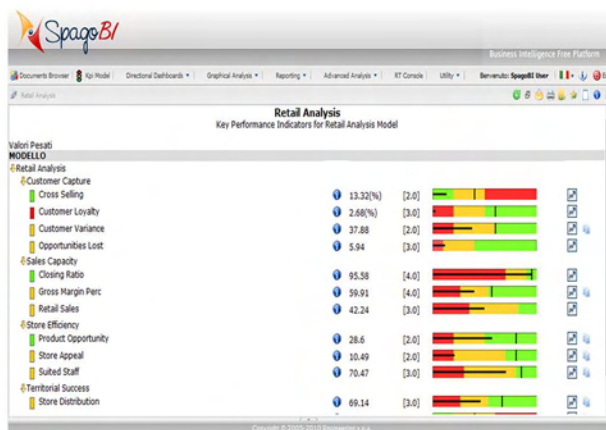
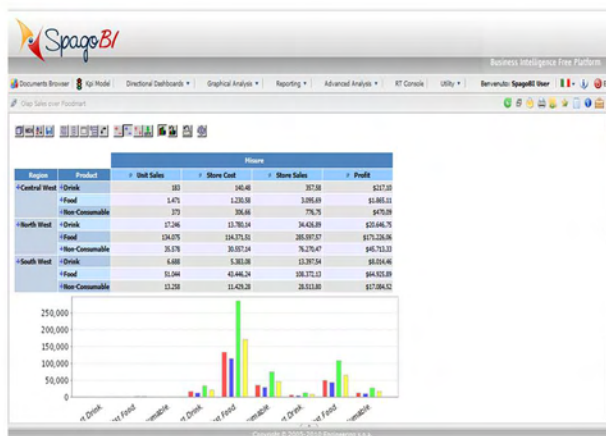
- > sia come web application, sia integrato nei più comuni portal server.

Requisiti utente:

- > Sistema operativo: WindowsXP, Vista, Linux, Mac...
- > Web browser: Internet Explorer, Mozilla Firefox.

Server:

- > Windows o Linux;
- > Java;
- > DBMS: MySQL, SQLserver, Oracle, PostgreSQL;
- > Application Server: Tomcat, JBOSS.



KEYBI nel processo di Decision Support System:

