

La Business Intelligence: trasformare il dato in informazione condivisa

Roberto Palazzetti e Federico Villoni osmosit srl



Di cosa parleremo oggi

Siamo in un periodo storico e in una situazione di mercato in cui le aziende si trovano ad avere una mole di dati mai avuti sino ad ora e nello stesso tempo, si trovano a dover prendere decisioni “just in time” per operare in maniera competitiva. Per fronteggiare questa criticità il mercato sente sempre di più la necessità di gestire e interpretare i dati per trasformarli in conoscenza utile: con le applicazioni di Business Intelligence.

L'intervento ha l'obiettivo di approfondire questo contesto e di percorrere una breve analisi delle applicazioni sul mercato.

In dettaglio parleremo di:

- Cos'è e a che cosa serve la Business Intelligence
- Il suo contesto evolutivo: come nasce e per quale motivo sta crescendo
- l'attenzione verso l'analisi dei dati.
- Cosa offre il mercato:
 - a) le soluzioni a “codice chiuso”
 - b) le soluzioni a “codice aperto”.

Come avviene l'integrazione delle applicazioni di business intelligence nelle aziende.

Quali obiettivi si pone l'azienda che li applica e quali risultati si deve attendere.

Cos'è e a che cosa serve la BI

Con il termine business intelligence (BI) ci si può solitamente riferire a:

- un insieme di processi aziendali per raccogliere ed analizzare informazioni strategiche.
- la tecnologia utilizzata per realizzare questi processi,
- le informazioni ottenute come risultato di questi processi.

Questo termine è stato coniato nel 1958 da Hans Peter Luhn, ricercatore e inventore tedesco, mentre stava lavorando per IBM.

Fonte: Wikipedia



Come nasce e per quale motivo sta crescendo l'attenzione verso l'analisi dei dati



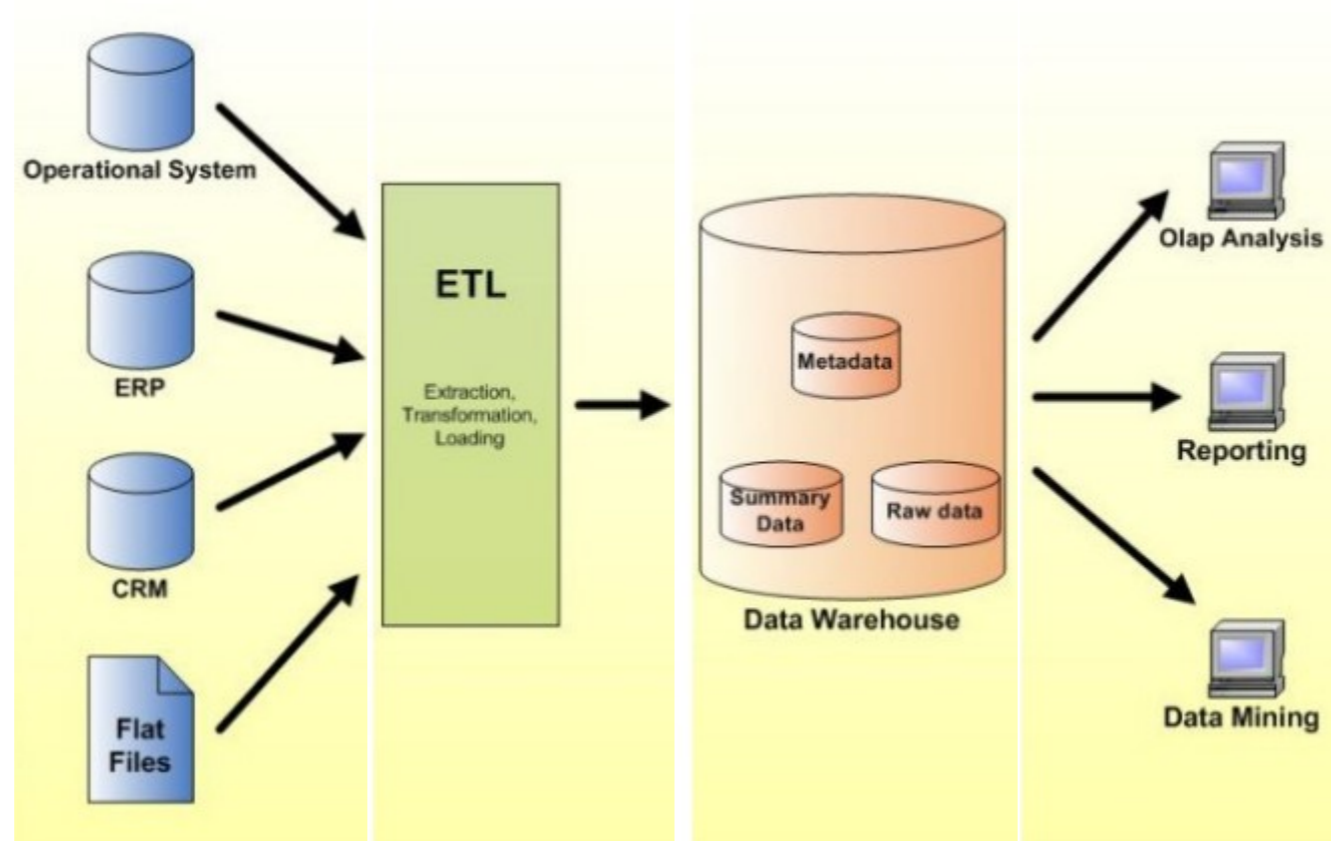
Avere il dato non significa SAPERE



Il contesto attuale da OLTP a OLAP

OLTP = Online Transaction Processing

OLAP = Online Analytical Processing



Conoscenza significa saper scegliere, saper cambiare...



Con Efficienza ed Efficacia



BI : Quali obiettivi si pone l'azienda



Obiettivi

- Gestire i dati
- Interpretare i dati
- Analizzare le situazioni
- Individuare elementi di risparmio
- Ponderare centri di costo e centri di margine
- Analisi automatizzata e veloce

BI: Quali risultati si deve attendere



Risultati

- Ottimizzazione dei costi
- Ottimizzazione delle risorse
- Individuazione dei settori di investimento/disinvestimento
- Flessibilità e reazione just in time al controllo di gestione

Cosa offre il mercato

SOLUZIONI PROPIETARIE

- **MicroStrategy**
 - Interoperabilità il suo punto di forza
- **Cognos (IBM)**
 - Azienda canadese acquisita da IBM
- **Business Object (SAP)**
 - Azienda francese acquisita da SAP

SOLUZIONI APERTE

- **SpagoBI**
 - L'Open nell'Open
- **Pentaho**
 - Un Open non del tutto Open
- **JaseprSoft**
 - Prevalentemente Jasper

Alcune considerazioni sulle soluzioni Open

Caratteristica	SpagoBI	Pentaho	JasperSoft
Portale	ExoPortal, Liferay	JBoss Portal	---
Application Server	Tomcat (default), JBoss	JBoss (default), Tomcat	Tomcat (default), JBoss
Reportistica	JasperReport, BIRT	Pentaho Report Designer, JasperReport, BIRT	JasperReport
Motore OLAP	Mondrian/Jpivot	Mondrian/Jpivot	Mondrian/Jpivot
Motore di Data Mining	Weka	Weka	-
Supporto GIS	Modulo GEO (mappe SVG)	Google Maps	Google Maps
Supporto QbE	Hibernate	-	-
ETL	Talend Open Studio	Pentaho Data Integration	JasperETL (Talend Open Studio)
Dashboard	Openlaszlo	JfreeChart	JfreeChart
Database	MySQL, Oracle, SQL Server, PostgreSQL e altri	MySQL, Oracle, SQL Server, PostgreSQL e altri	MySQL, Oracle, SQL Server, PostgreSQL e altri
Supporto per la Sicurezza	Integrato in eXo Portal e CAS	CAS	Acegi

Alcune considerazioni sulle soluzioni Open

Funzionalità	SpagoBI	Pentaho	Pentaho Enterprise	JasperSoft	JasperSoft Professional
Report	✓ Vedi paragrafo 2.1.3	✓ Vedi paragrafo 2.2.3	✓ Vedi paragrafo 2.2.3	✓ Vedi paragrafo 2.3.2	✓ Vedi paragrafo 2.3.2
Analisi OLAP	✓ Vedi paragrafo 2.1.4	✓ Vedi paragrafo 2.2.4	✓ Vedi paragrafo 2.2.4	✓ Vedi paragrafo 2.3.3	✓ Vedi paragrafo 2.3.3
Dashboards	✓ Vedi paragrafo 2.1.5	✓ Vedi paragrafo 2.2.5	✓ Vedi paragrafo 2.2.5	✗	✓ Vedi paragrafo 2.3.5
GIS	✓ Vedi paragrafo 2.1.7	✓ Vedi paragrafo 2.2.7	✓ Vedi paragrafo 2.2.7	✗	✓ Vedi paragrafo 2.3.5
Data Mining	✓	✓	✓	✗	✗
Query by Example	✓	✗	✗	✗	✗
Login e profili accesso utente	✓ Vedi paragrafo 2.1.7	✗	✓ Vedi paragrafo 2.2.7	✓ Vedi paragrafo 2.3.5	✓ Vedi paragrafo 2.3.5
Ciclo approvazione documenti e Testing	✓	✗	✓ Vedi paragrafo 2.2.7	✗	✗
ETL	✓ Vedi paragrafo 2.1.6	✓ Vedi paragrafo 2.2.6	✓ Vedi paragrafo 2.2.6	✓ Vedi paragrafo 2.3.4	✓ Vedi paragrafo 2.3.4
Salvataggio analisi OLAP svolte	✓	✗	✗	✓	✓
Procedura assistita per la scrittura delle query MDX	✓ Vedi paragrafo 2.1.4	✗	✗	✗	✗

Funzionalità	SpagoBI	Pentaho	Pentaho Enterprise	JasperSoft	JasperSoft Professional
Schedulazione e dell'esecuzione e dei documenti analitici	✓ Vedi paragrafo 2.1.7	✗	✓ Vedi paragrafo 2.2.7	✗	✓ Vedi paragrafo 2.3.5
Auditing sull'esecuzione e dei documenti analitici	✓ Vedi paragrafo 2.1.7	✗	✓ Vedi paragrafo 2.2.7	✓ Vedi paragrafo 2.3.5	✓ Vedi paragrafo 2.3.5
Possibilità di esportare i risultati nei formati più comuni	✓	✓	✓	✓	✓
BI Collaborativa	✓ Vedi paragrafo 2.1.7	✗	✗	✗	✗

Alcune considerazioni sulle soluzioni Open

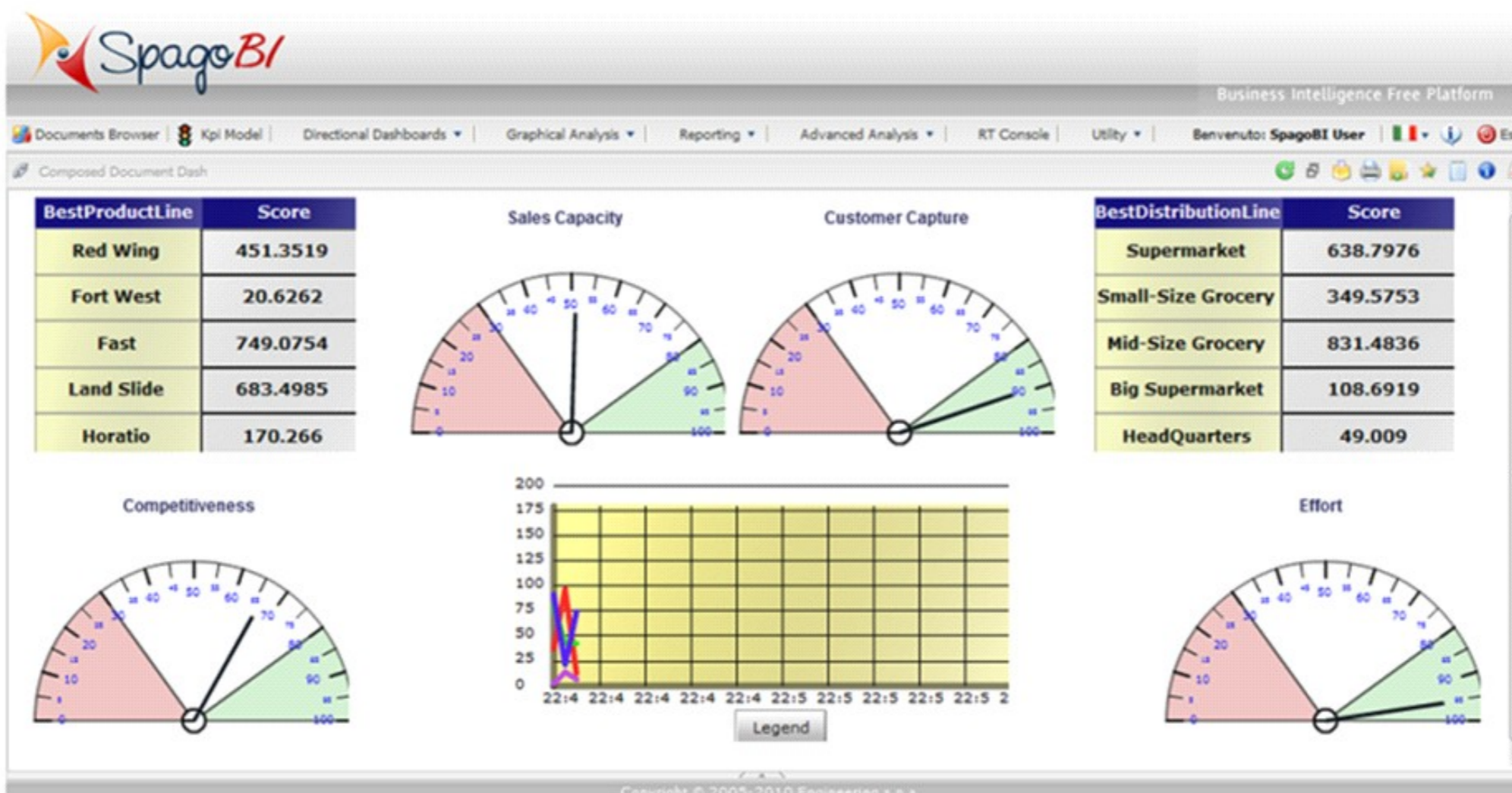
Alcuni Vantaggi e Svantaggi

- **SpagoBI**
 - La più completezza in termini di funzionalità
 - Integra più soluzioni in maniera non invasiva
- **JaseprSoft**
 - Meno funzionalità ma più stabilità
 - Integra più soluzioni in un'unica soluzione
- **Pentaho**
 - Integra più soluzioni in un'unica soluzione
 - Utilizza motori meno stabili

Noi Abbiamo Scelto



Open Source Business Intelligence



Una breve panoramica sulle funzionalità

DEMO

http://spagobi.eng.it/SpagoBI/servlet/AdapterHTTP?PAGE=LoginPage&NEW_SESSION=TRUE

GRAZIE PER L'ATTENZIONE

Roberto Palazzetti
roberto.palazzetti@osmosit.com
Osmosit Srl

Federico Villoni
federico.villoni@osmosit.com
Osmosit Srl

This document is licensed under a Creative Commons license